

# MULTON



***Wide format printers for productive people***

# MUTOH KIERUNKI ROZWOJU

Mitsuo Takatsu  
Mutoh Industries

# Opinie Klientów i Rynku

## Przewagi:



- Jakość Made-in-Japan
- Niezawodność
- Jakość Druku

## Obszary rozwoju:



- Reakcja na opinie klientów i rynku
- Szybkość prac rozwojowych nowych produktów
- Zaangażowanie i wykonanie

# Unikalne Cechy Produktów

## 01. Wydajność



01  
Wydajność

02  
Jakość  
druku

03  
Łatwość  
obsługi i  
konserwacji

Łatwość obsługi i  
konserwacji

## 02. Jakość wydruku

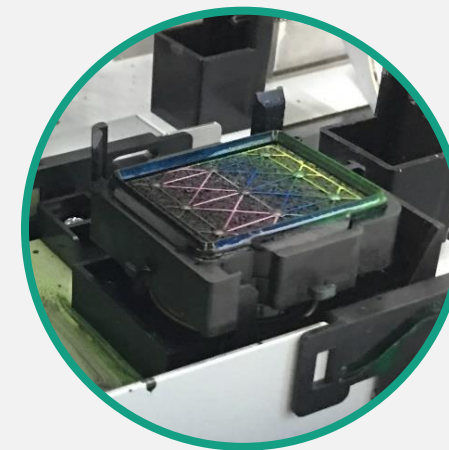


06  
Koszt  
eksploatacji



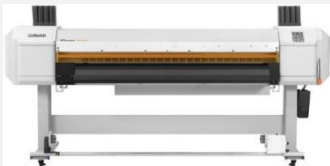
04  
Niezawodność

05  
Zróżnicowane  
atramenty  
oraz media  
do druku



# Koncepcja Rozwoju Produktów

- VJ-1638UR (R2R)
- PJ-2508UF (Flatbed)
- VJ-1627MH(Hybryda)



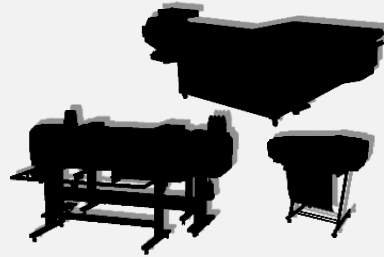
2018

○ Dalszy rozwój modeli UV/MP



2019

○ Nowa produkcyjna platforma dla modeli średniej klasy



2020

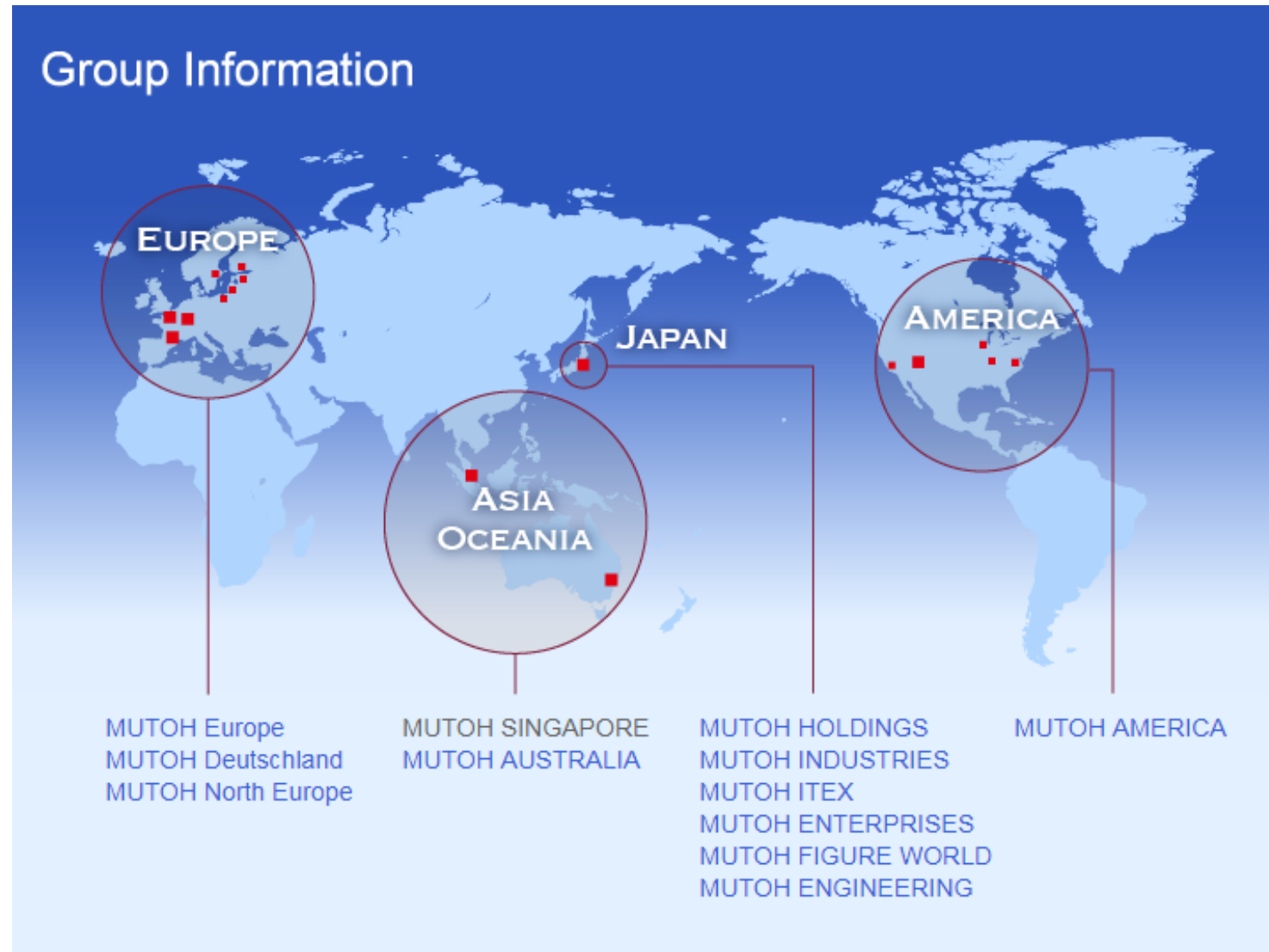
○ Dalszy rozwój platform

Nowy atrament sublimacyjny

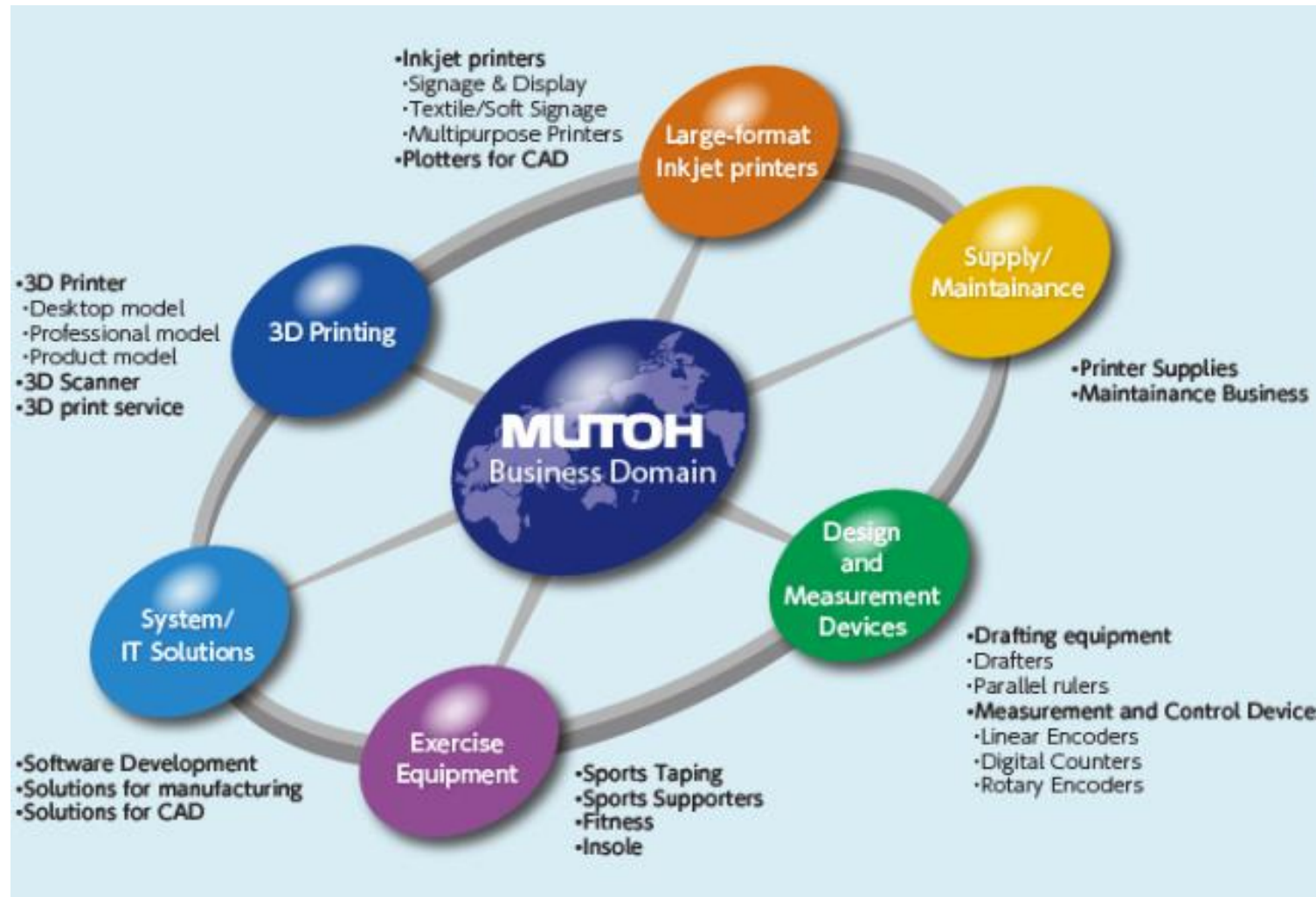
Nowy atrament UV

Nowy atrament MP

# Organizacja ogólnosiwiatowa



# Organizacja Mutoh



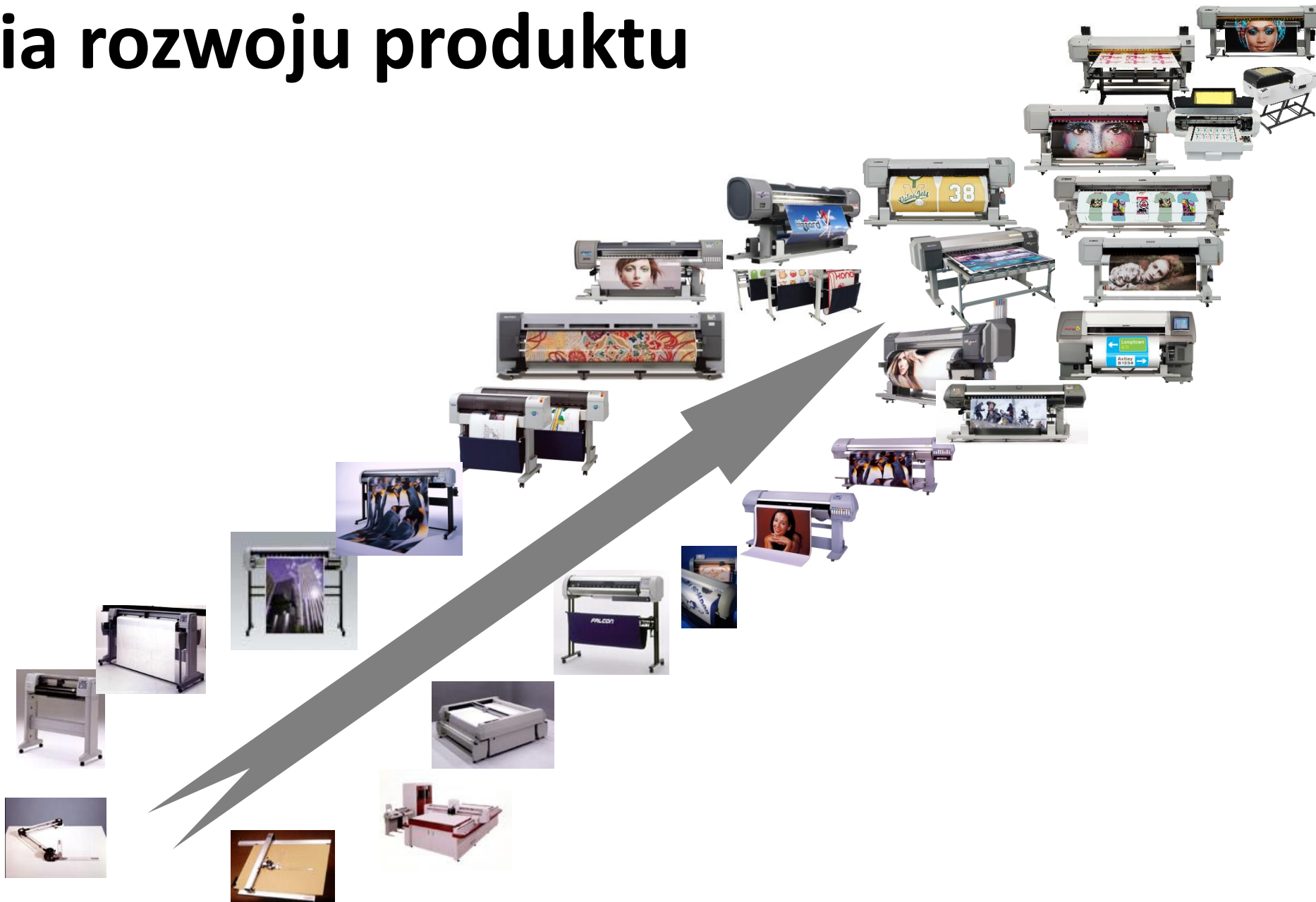
# Historia rozwoju produktu

Plotery drukujące

Plotery tnące

Plotery pisakowe

Deski kreślarskie

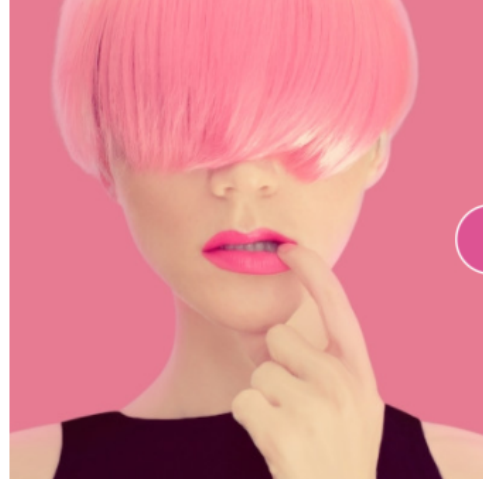


2019

1952



*Specialty | Industrial*



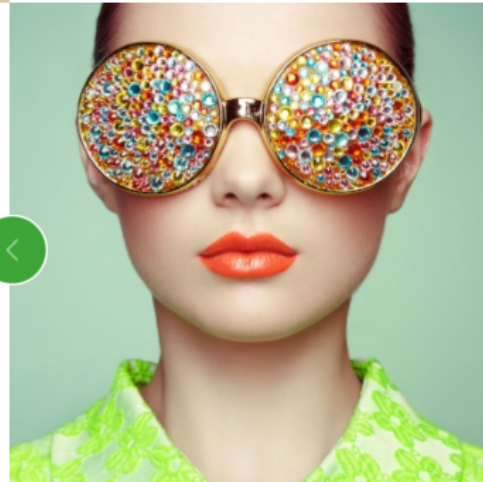
*Sign & Display*



**4 fields**



*Direct Textile*



*Indoor & Digital transfer*

# Portfolio Urządzeń

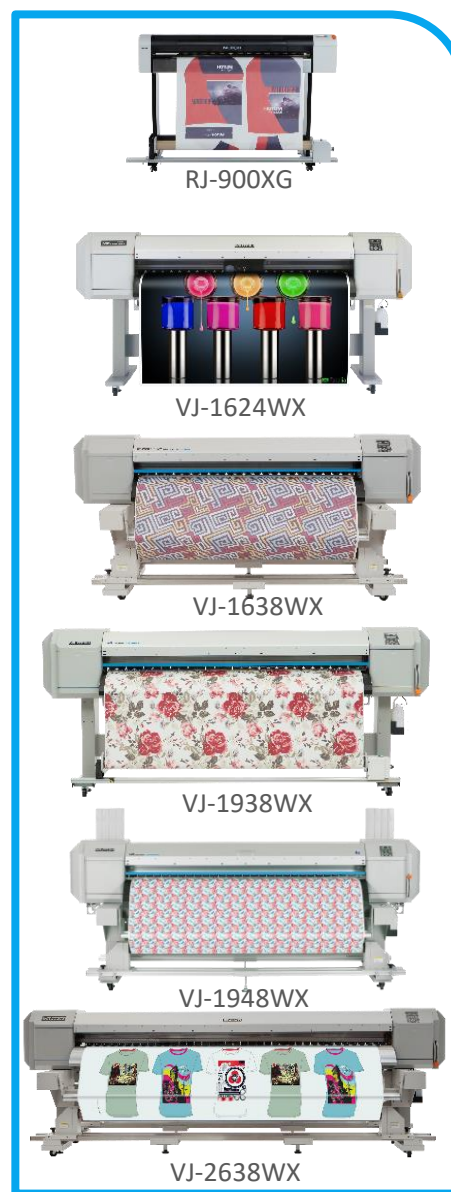
SIGN & DISPLAY



SPECIALTY / INDUSTRIAL



INDOOR & DIGITAL TRANSFER



DIRECT TEXTILE



改善

Kai Zen

ZMIANA NA LEPSZE

# Kaizen

## Filozofia ustawicznego podnoszenia jakości

- Jakość jako priorytet
- Dotyczy wszystkich obszarów działalności firmy: R&D, projektowanie, produkcja, produkt końcowy, logistyka, sprzedaż, obsługa posprzedażowa, itp
- Wyznaczanie standardów i ich utrzymywanie
- Ciągłe wprowadzanie ulepszeń

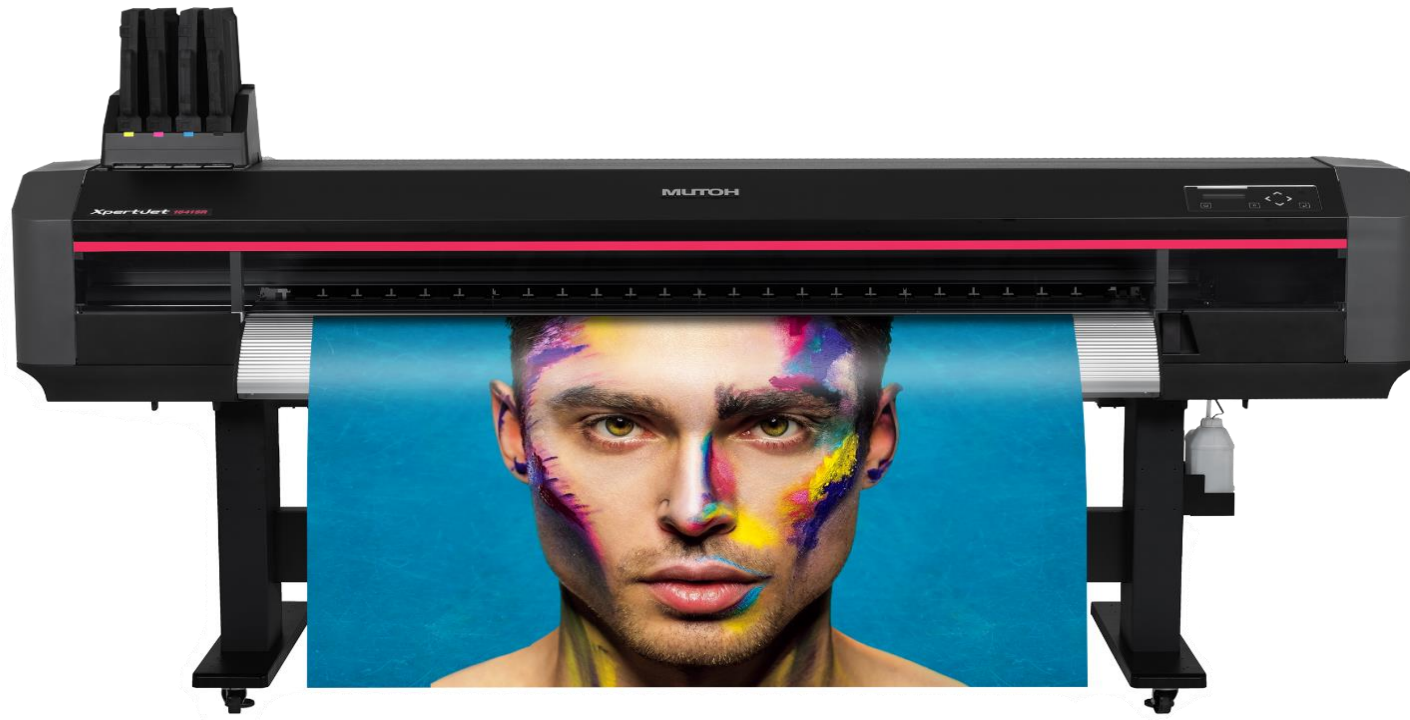


# Kaizen @ Mutoh



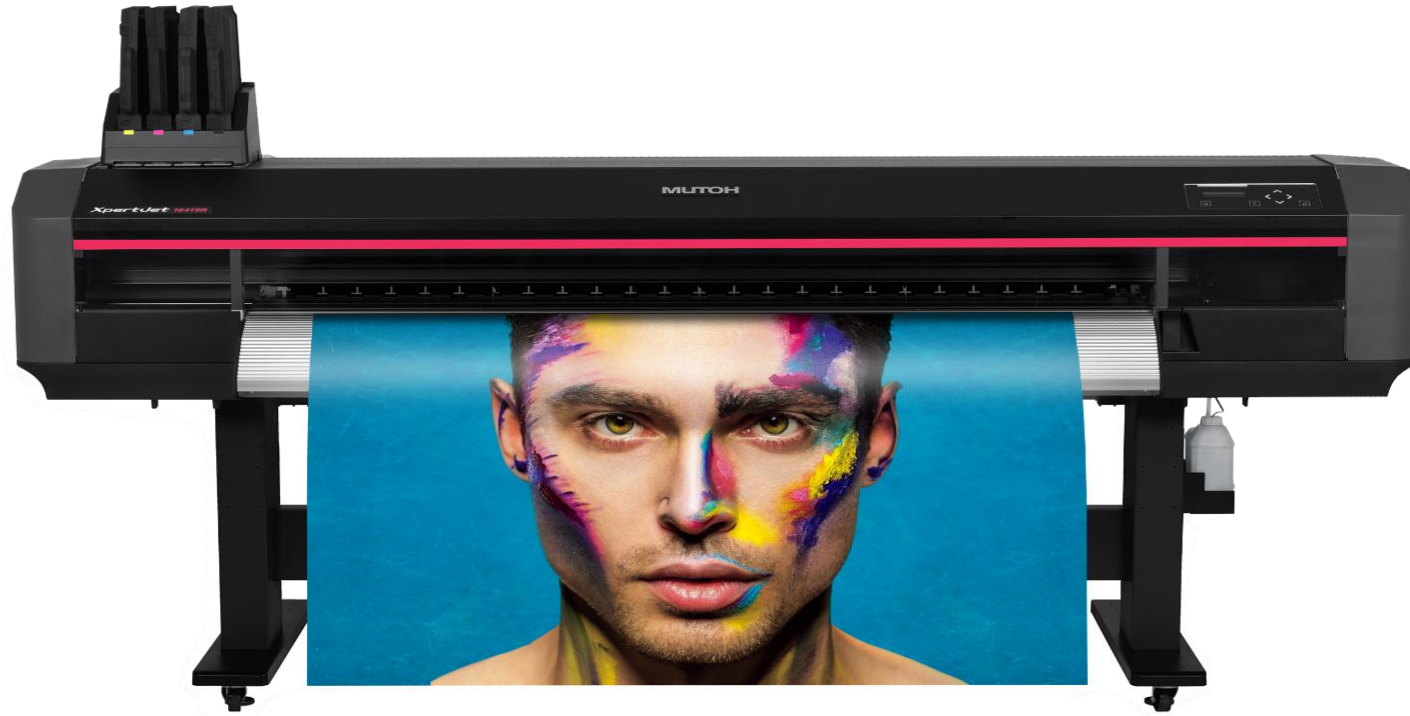
**Zobowiązanie całej firmy do  
ustawicznego doskonalenia i innowacji**

# PREMIERA - MUTOH XpertJet



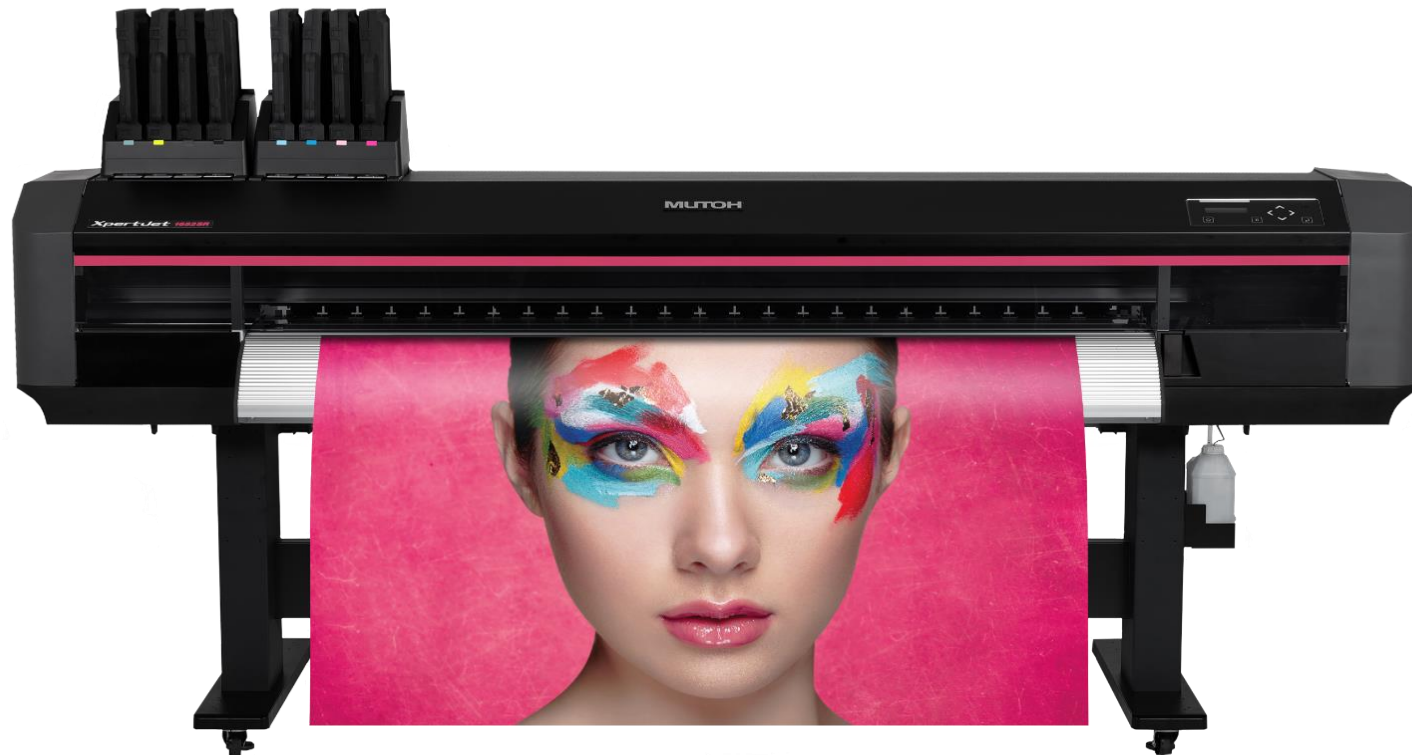
# XpertJet 1641SR

- 1 głowica- 4 kanały - 4 kolory



# XpertJet 1682SR

- 2 głowice Epson - 8 kanałów - 7 kolorów lub 2x4 kolorów





# Ulepszona platforma drukarki

Enhanced platform

Nowe pionowe pojemniki z atramentem - diody LED pokazują poziom atramentu

Aluminiowa szyna prowadzenia karetki o podwyższonej precyzji

Nowy panel operacyjny

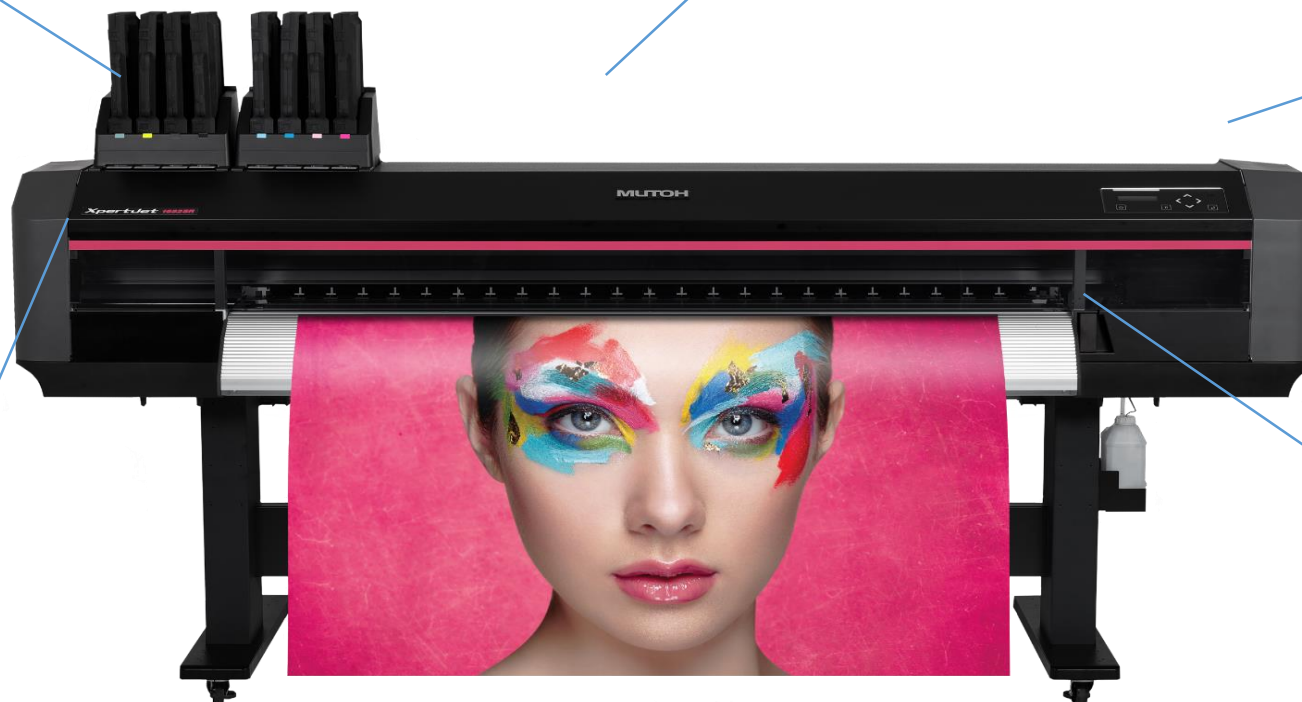
Technologia głowic piezo

Nowy profesjonalny design

Otwierana pokrywa serwisowa 90°

Ulepszona bezśrubowa konstrukcja stołu roboczego

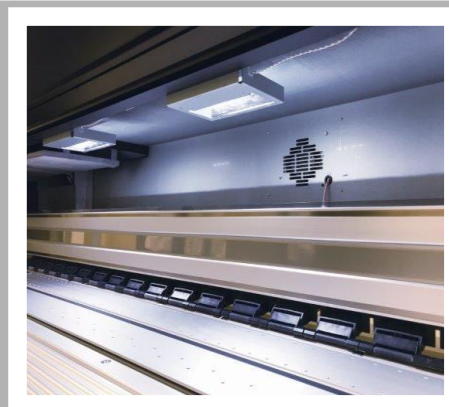
Poprawiona konstrukcja podstawy, eliminacja wstrząsów podczas druku.



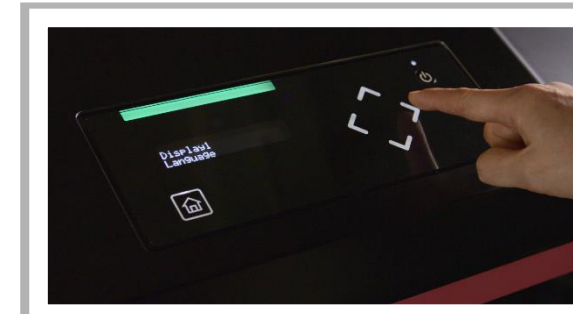
# Usprawnienia dla operatora (UX)

Enhanced  
user  
experience

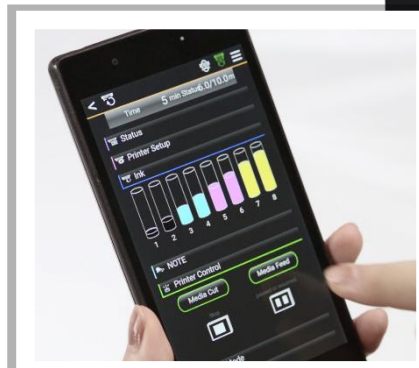
Podświetlenie obszaru roboczego LED



Nowy wielojęzyczny wyświetlacz OLED



Ulepszone zdalne zarządzanie drukarką za pomocą smartfona



Automatyzacja druku dwukierunkowego, dzięki czujnikowi kolorów



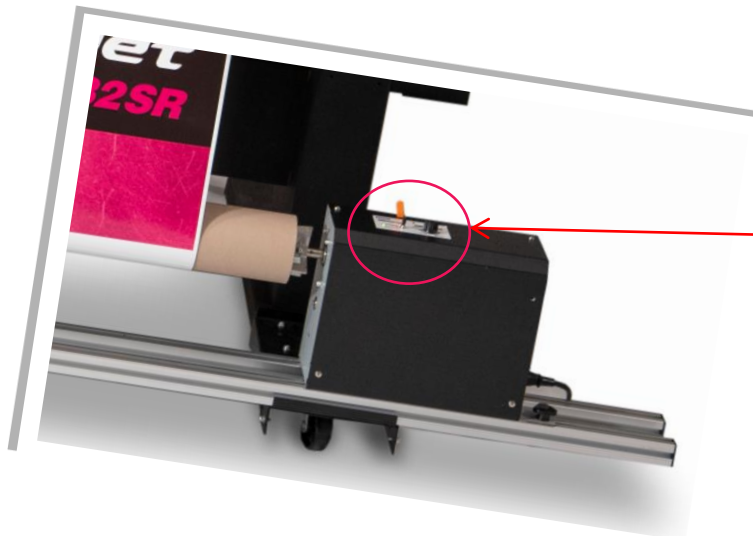
# Ulepszona obsługa mediów

Enhanced  
media  
handling

## Automatyczne systemy nawijające

### Nowy 40kg system nawijający

- Nowy wyciszony bezszczotkowy silnik nawijarki
- Dostosowuje się do szerokiej gamy mediów i różnych trybów drukowania dzięki 3-stopniowej sile dociskowej i bezstopniowej regulacji prędkości.
- Posiada funkcję oszczędzania energii, która automatycznie dostosowuje prędkość obrotową nawijarki do najniższej prędkości, gdy drukarka przestanie drukować,



Dzwignia regulacji docisku

Bez stopniowa kontrola prędkości

Ledowy wskaźnik pracy

Przełącznik wyboru kierunku nawijania

# Nowe pionowe adaptory atramentowe

- Pojemniki z tuszem wielokrotnego użytku
- Ułatwiony dostęp do wymiany adapterów
- Zewnętrzne sloty kart chipowych
- Ledowe wskaźniki poziomu atramentu
- Zintegrowane subtanki pozwalają na wymianę atramentu podczas druku



# Intelligent Interweaving - i<sup>2</sup>

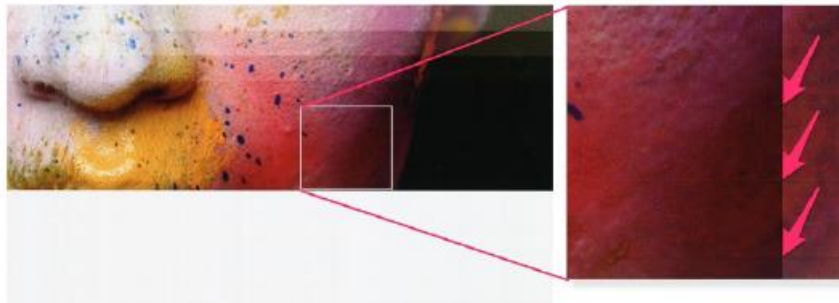
## Zaawansowana automatyzacja drukowania



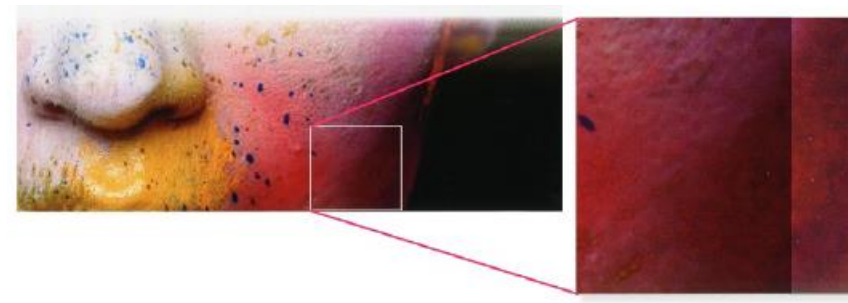
Korzyści:

- \* wyższa jakość drukowania
- \* większy komfort pracy operatora - mniej błędów
- \* zwiększona tolerancja pracy dzięki użyciu zalecanych profili drukowania
- \* ograniczenie strat produkcyjnych
- \* lepsze planowanie produkcji

*Conventional straight line printing*



*i<sup>2</sup> printing*



# Usprawnienia dla operatora (UX)

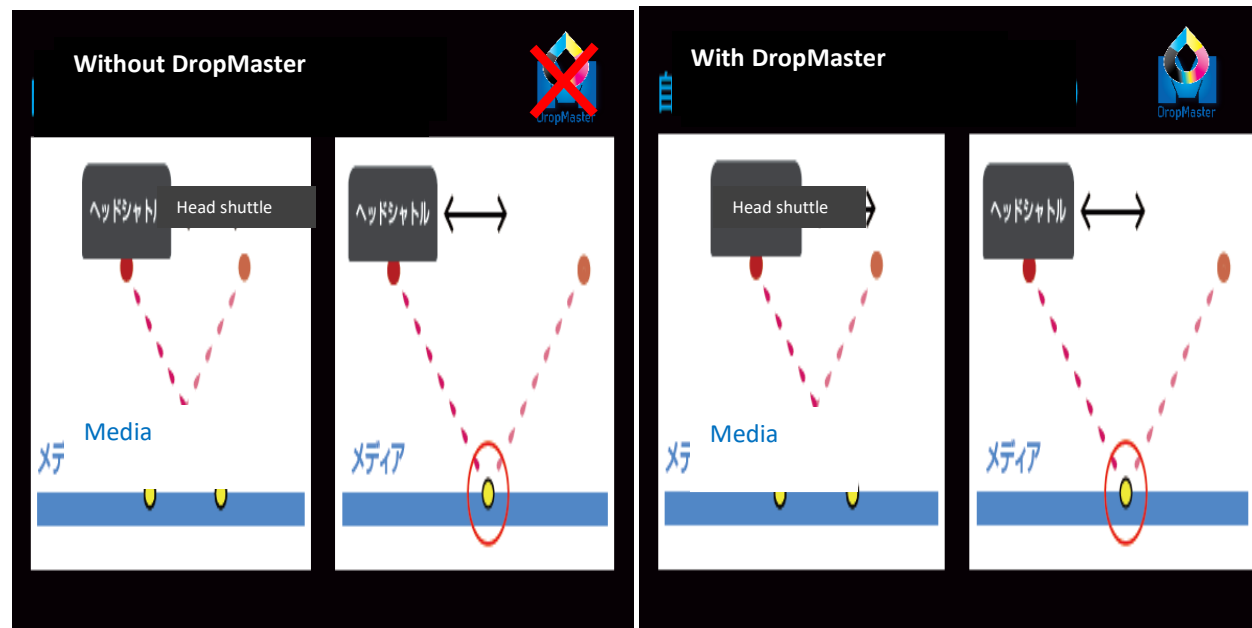
## DropMaster

Enhanced  
user  
experience



DropMaster automatycznie dostosowuje moment wystrzału kropli z dyszy w zależności od grubości zastosowanych mediów.

- zwiększa rozdzielczości i wygładza obraz
- eliminuje potrzebę nieefektywnej i czasochłonnej regulacji głowicy dla różnych mediów



# XpertJet 1641SR & 1682SR - Movie



# Nowość - MUTOH SmartColor



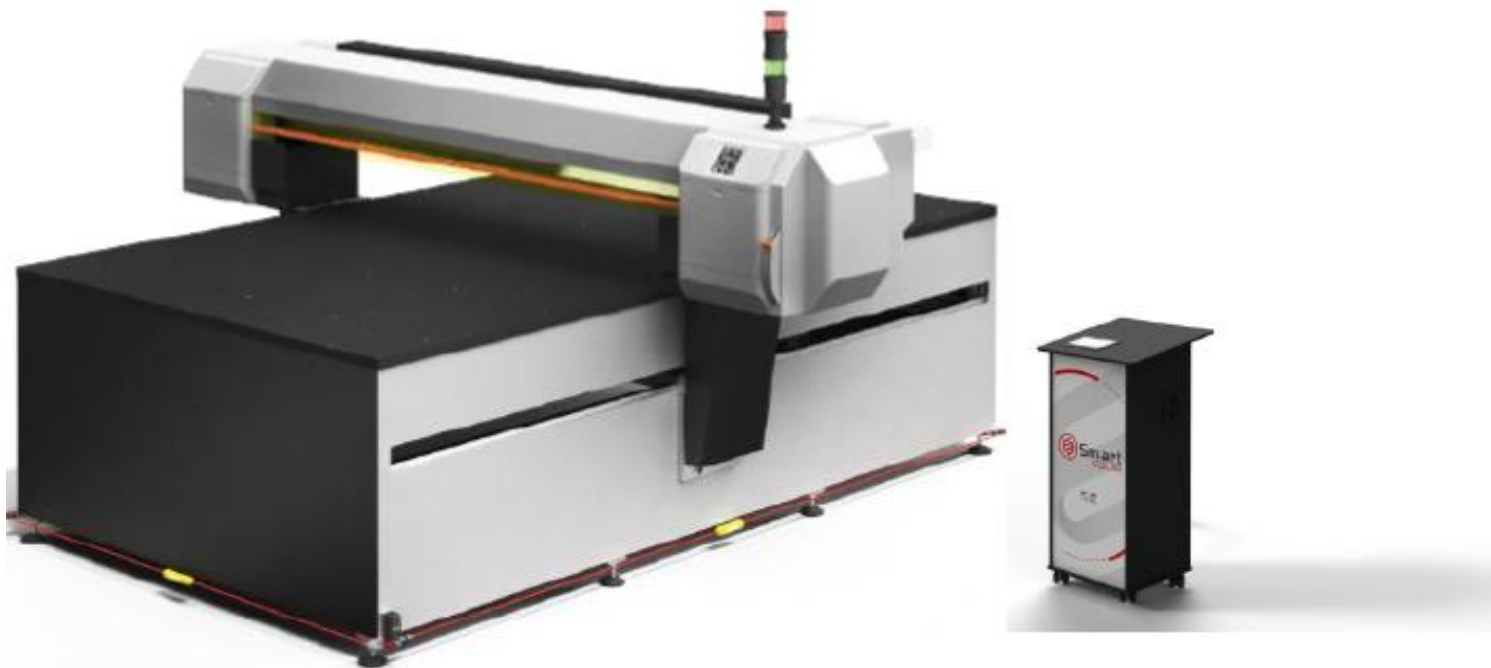
Mutoh we współpracy z Włoską firmą SmartColor przygotował na podstawie plotera 1638UR dwa nowe urządzenia. Celem tej kooperacji było uzupełnienie gamy ploterów LED-UV maszynami FLATBED i HIBRID o charakterze produkcyjnym.







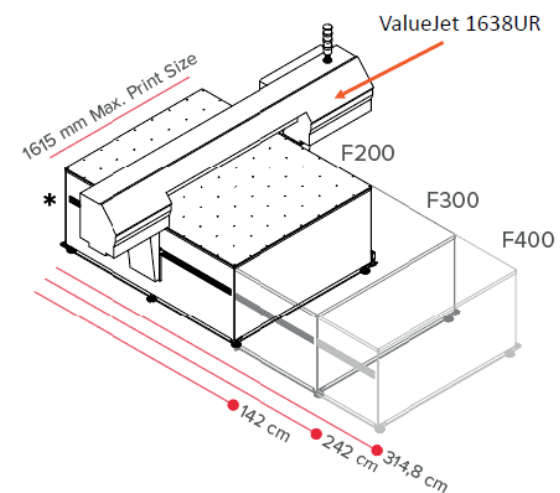


# Plotery flatbed bazujące na 1638UR

F200/F300/F400



-  Do 24cm wysokości przedmiotów
-  Trzy rozmiary pola roboczego
-  Ciężar mediów do 100kg/m<sup>2</sup>
-  Możliwość druku na dowolnej powierzchni



# Plotery hybrydowe bazujące na 1638UR







ROLL APPLICATION



FLAT APPLICATION



H200

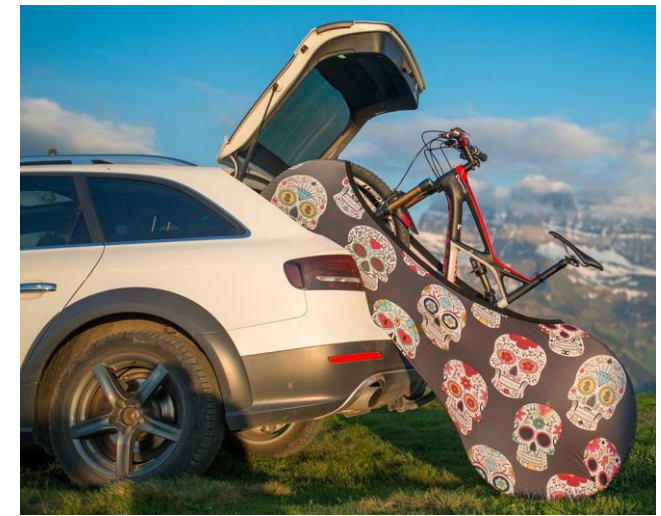
-  Do 24cm wysokości przedmiotów
-  Brak limitu długości druku
-  Ciężar mediów do 100kg/m<sup>2</sup>
-  Możliwość druku na dowolnej powierzchni

## Sukcesy klientów Mutoh

**VELOSOCK-** jako pierwsza firma na świecie tworzy pokrowce na rowery szosowe, górskie i halowe. Dzięki ploterowi sublimacyjnemu **Mutoh 1638WX** osiągają najwyższą jakość druku w parze z głębokim nasyceniem kolorów.



**MUTOH**



## Sukcesy klientów Mutoh

- Firma **Halfar System GmbH** znalazła innowacyjne zastosowanie dla plotera 1624X. Dzięki perfekcyjnej adhezji atramentu do materiału PCV Michael Wellner zapoczątkował produkcję spersonalizowanych, modnych toreb na ramię.



## Sukcesy klientów Mutoh

Firma **TOJAPAK** wykorzystując wszechstronną drukarkę jaką jest **MUTOH 1627MH** rozwinęła produkcję opakowań kartonowych dla najbardziej wymagających klientów.



Wysokiej jakości obrazy naniesione 6 kolorami na tekturze falistej stały się „hitem” na rynku opakowań w Europie.



## Sukcesy klientów Mutoh

Amazings - ta firma pod wodzą Dirka Denoyelleya rozpoczęła personalizację klocków

największego koncernu jakim jest LEGO, wykorzystując do tego celu drukarkę MUTOH 426UF. Dzięki wysokiej jakości drukowi UV każdy klocek jest niepowtarzalny.



## Sukcesy klientów Mutoh

Firma Instablock założona w 2015 roku dzięki armii ploterów MUTOH 426/626UF dostarcza

klientom fantastycznej alternatywy dla albumów fotograficznych. Druk na płytach PCV, bloczkach betonowych, drewnianych pudełkach i wielu innych materiałach pozwala na spełnienie życzeń każdego klienta. Klient sam wybiera: materiał, jego kształt i grafikę, a Instablock dostarcza do domu niepowtarzalne upominki.



**MUTOH**



## Sukcesy klientów Mutoh

Diaz Sunprotection od wielu lat jest szczęśliwym użytkownikiem drukarek

sublimacyjnych Mutoh. Nie ma dnia aby Diaz nie wykorzystywał jednocześnie 5 drukarek MUTOH do cyfrowego drukowania zasłon, stosowanych zarówno w nowoczesnych jak i tradycyjnych wnętrzach



**MUTOH**

